

Area di balneazione: **PIAZZALE TRIESTE**

Codice punto di monitoraggio: **IT011041044014**

coordinate: **Lon(°):12,922432; Lat(°):43,912888**



Eccellente
qualità dell'acqua di balneazione

- ★ ★ ★ Eccellente
- ★ ★ Buona
- ★ Sufficiente
- Scarsa

Aspetti fisici dell'acqua di balneazione

acqua marina semi confinata da scogliere emerse; morfologia fondale: sabbioso; pendenza: leggermente degradante; idrologia: corrente stazionaria direzione NW-SE con debole intensità; correnti di forzante dai quadranti NE(I) e SE(II) con venti moderati; climatologia: temperatura media acque marine compresa 20°-24,5°C; temperatura media aria 25-26°C; precipitazioni medie estive 105-285 mm; precipitazioni medie annuali 600-800 mm; condizioni meteo marine:

Descrizione generale dell'area

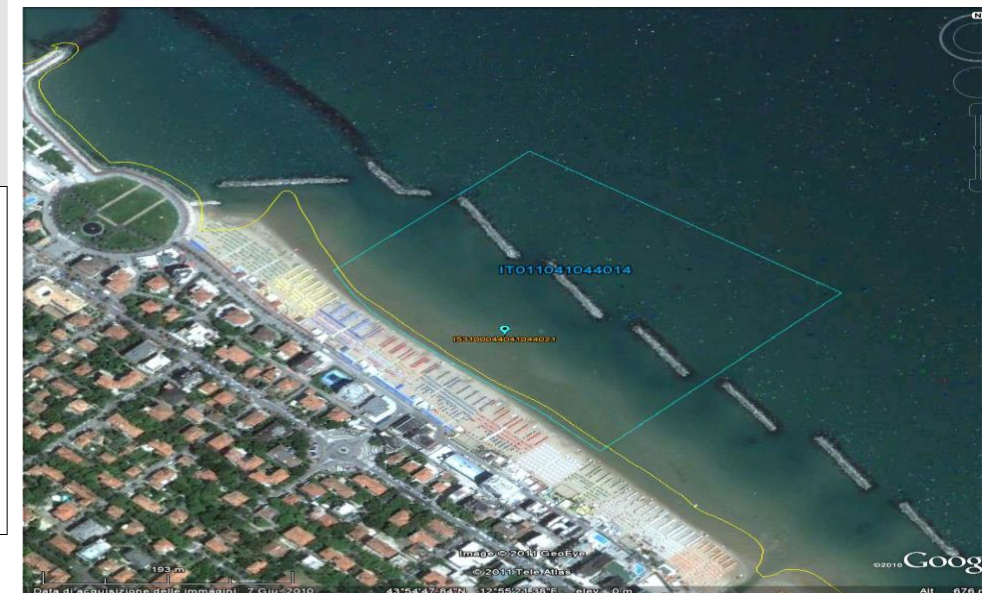
Spiaggia sabbiosa. : spiaggia con sabbia fine di origine quarzosa feldspatica e calcareo selcifero con pendenza media del 3% sia della spiaggia emersa che sommersa protetta da scogliere emerse artificiali; distanza tra l'acqua media-bassa e alta (limite acque sicure): 80 m; marea astronomica: 30 - 50 cm. La zona circostante alla spiaggia è costituita da insediamenti urbani

Infrastrutture e servizi

Spiaggia in concessione; area attrezzata a stabilimento balneare.

Criticità:

Non esistono fonti di inquinamento che possono incidere sulla qualità dell'acqua di balneazione



Periodo di riferimento per la classificazione 2020 - 2023

Periodo di monitoraggio: aprile - settembre

Frequenza di monitoraggio: mensile

Stagione balneare 1 maggio - 29 settembre

Divieti di balneazione stagione balneare 2023 :

n. per un totale di giorni

Cause Divieto precauzionale per ripristino profilo di spiaggia

Altri divieti vigenti sugli arenili:

Informazioni

Siti web:

Ministero della Salute www.portaleacque.salute.gov.it

Regione Marche <http://www.regione.marche.it/balneazione.aspx>

ARPAM <https://balneazione.arpa.marche.it>

Autorità competenti

Ufficio Ambiente del Comune di Pesaro, telefono 0721/387342; e-mail: ambiente@comune.pesaro.pu.it in subordine (sabato, domenica e festivi nonché fuori dall'orario d'ufficio) Comando di Polizia Locale telefono 0721/387800

Schema informativo alla popolazione ai sensi del D.Lgs. 116/2008 "Gestione della Qualità delle acque di balneazione - Attuazione della direttiva 2006/7/Ce"