

Area di balneazione: **ZONA CASTEL DI MEZZO**

Codice punto di monitoraggio: IT011041044002

coordinate: Lon(°):12,80832; Lat(°):43,961121



**Eccellente
qualità dell'acqua di balneazione**

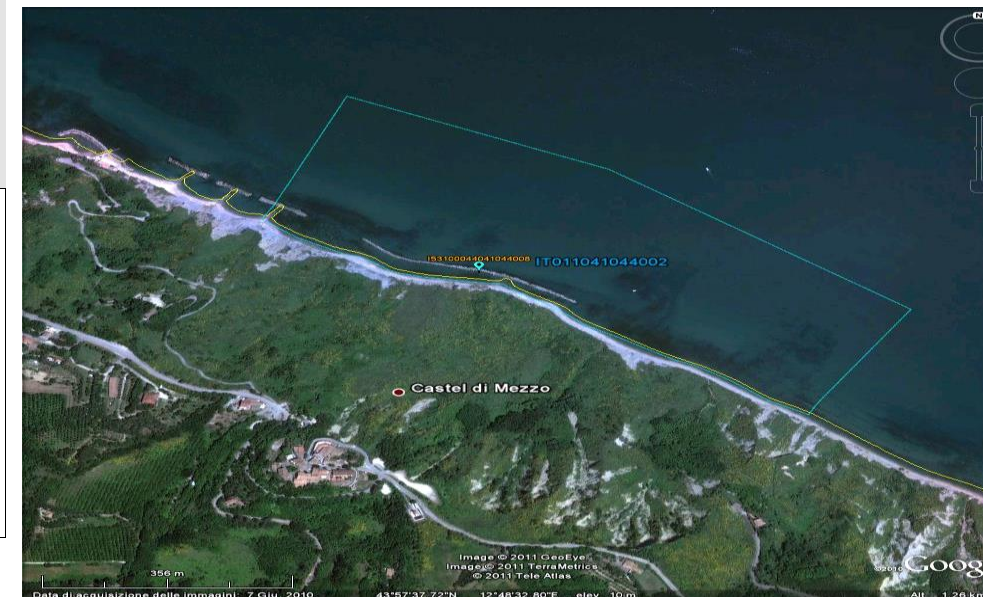
★ ★ ★ Eccellente
★ ★ Buona
★ Sufficiente
— Scarsa

Aspetti fisici dell'acqua di balneazione

acqua marina non confinata da scogliere, presenza di piccole scogliere emerse a protezione della falesia; morfologia fondale: sabbioso; pendenza: degradante; idrologia: corrente stazionaria direzione NW-SE con debole intensità; correnti di forzante dai quadranti NE(I) e SE(II) con venti moderati; climatologia: temperatura media acque marine compresa 20°-24,5°C; temperatura media aria 25-26°C; precipitazioni medie estive 105-285 mm; precipitazioni medie annuali 600-800 mm; condizioni meteo marine:

Descrizione generale dell'area

Spiaggia stretta, ciotolosa frammista a sabbia. Presenza di falesia soggetta a frane a ridosso della spiaggia. Affioramenti rocciosi sul fondale rapidamente degradante. Presenza di scogliere sommerse ed emerse.



Periodo di riferimento per la classificazione 2019 - 2022

Periodo di monitoraggio: aprile - settembre

Frequenza di monitoraggio mensile

Stagione balneare 29 aprile - 17 settembre

Divieti di balneazione stagione balneare 2022 :

n. per un totale di giorni

Cause Nulla da segnalare

Altri divieti vigenti sugli arenili:

Infrastrutture e servizi

spiaggia libera attrezzata coperta da servizio di salvataggio.

Criticità:

Non esistono fonti di inquinamento che possono incidere sulla qualità dell'acqua di balneazione

Informazioni

Siti web:

Ministero della Salute www.portaleacque.salute.gov.it

Regione Marche <http://www.regione.marche.it/balneazione.aspx>

ARPAM <https://balneazione.arpa.marche.it>

Autorità competenti

Ufficio Ambiente del Comune di Pesaro, telefono 0721/387342; e-mail: ambiente@comune.pesaro.pu.it in subordine (sabato, domenica e festivi nonché fuori dall'orario d'ufficio) Comando di Polizia Locale telefono 0721/387800

Schema informativo alla popolazione ai sensi del D.Lgs. 116/2008 "Gestione della Qualità delle acque di balneazione - Attuazione della direttiva 2006/7/Ce"