

Area di balneazione: SOTTOPASSO FF.SS. AL KM 240,270 SS. 16

Codice punto di monitoraggio: IT011041044023

coordinate: Lon(°):12,930891; Lat(°):43,906239



**Eccellente
qualità dell'acqua di balneazione**

★ ★ ★ Eccellente
★ ★ Buona
★ Sufficiente
— Scarsa

Aspetti fisici dell'acqua di balneazione

acqua marina semi confinata da scogliere emerse; morfologia fondale: sabbioso; pendenza: leggermente degradante; idrologia: corrente stazionaria direzione NW-SE con debole intensità; correnti di forzante dai quadranti NE(I) e SE(II) con venti moderati; climatologia: temperatura media acque marine compresa 20°-24,5°C; temperatura media aria 25-26°C; precipitazioni medie estive 105-285 mm; precipitazioni medie annuali 600-800 mm; condizioni meteo marine:

Descrizione generale dell'area

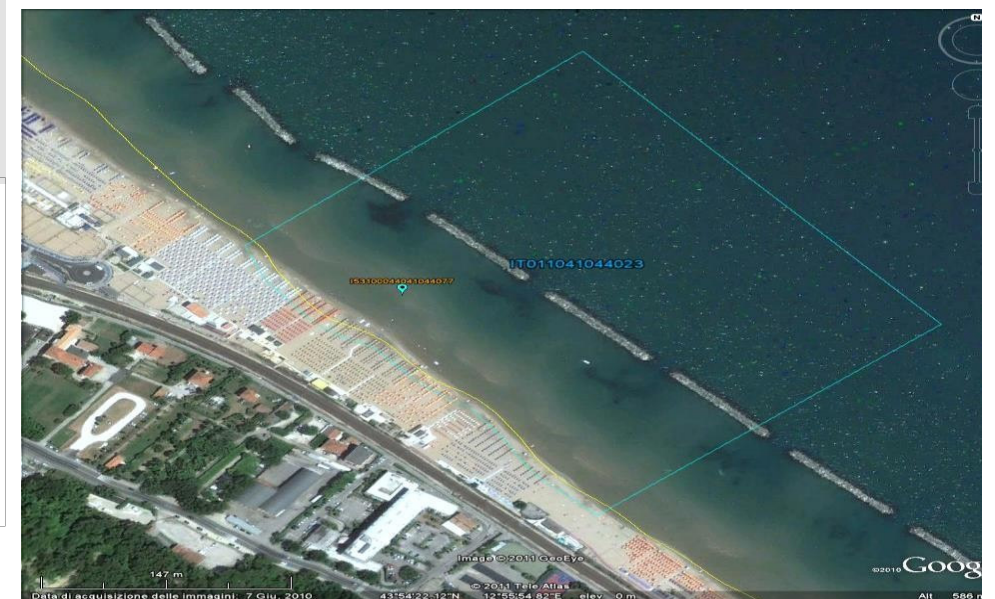
Spiaggia sabbiosa. Spiaggia con sabbia fine di origine quarzosa feldspatica e calcareo selcifero con pendenza media del 3% sia della spiaggia emersa che sommersa protetta da scogliere emerse artificiali; distanza tra l'acqua media-bassa e alta (limite acque sicure): 80 m; marea astronomica: 30 - 50 cm. La zona circostante alla spiaggia è costituita da insediamenti urbani con passaggio di linea ferroviaria.

Infrastrutture e servizi

Parte in spiaggia libera, parte in concessione area attrezzata a stabilimenti balneari.

Criticità:

Non esistono fonti di inquinamento che possono incidere sulla qualità dell'acqua di balneazione



Periodo di riferimento per la classificazione 2018 - 2021

Periodo di monitoraggio: aprile - settembre

Frequenza di monitoraggio mensile

Stagione balneare 30 Aprile - 2 Ottobre

Divieti di balneazione stagione balneare 2021 :

n. 1 per un totale di giorni 8

Cause Divieti precauzionali per ripristino profilo spiaggia

Altri divieti vigenti sugli arenili:

Informazioni

Siti web:

Ministero della Salute www.portaleacque.salute.gov.it

Regione Marche <http://www.regione.marche.it/balneazione.aspx>

ARPAM <http://www.arpam.marche.it/index.php/mare/balneazione1>

Autorità competenti

Ufficio Ambiente del Comune di Pesaro, telefono 0721/387342; e-mail: ambiente@comune.pesaro.pu.it in subordine (sabato, domenica e festivi nonché fuori dall'orario d'ufficio) Comando di Polizia Locale telefono 0721/387800

Schema informativo alla popolazione ai sensi del D.Lgs. 116/2008 "Gestione della Qualità delle acque di balneazione - Attuazione della direttiva 2006/7/Ce"