

Area di balneazione: 30 M SUD MOLETTO

Codice punto di monitoraggio: IT011041044012

coordinate: Lon(°):12,91867; Lat(°):43,915917



**Eccellente  
qualità dell'acqua di balneazione**

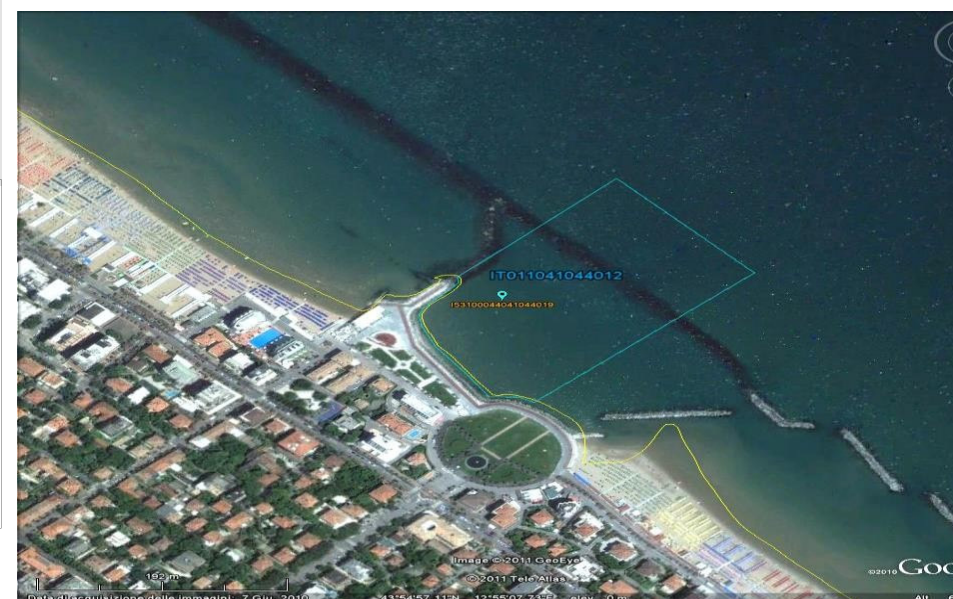
★ ★ ★ Eccellente  
★ ★ Buona  
★ Sufficiente  
— Scarsa

#### Aspetti fisici dell'acqua di balneazione

acqua marina semi confinata da scogliere sommerse; morfologia fondale: sabbioso; pendenza: leggermente degradante; idrologia: corrente stazionaria direzione NW-SE con debole intensità; correnti di forzante dai quadranti NE(I) e SE(II) con venti moderati; climatologia: temperatura media acque marine compresa 20°-24,5°C; temperatura media aria 25-26°C; precipitazioni medie estive 105-285 mm; precipitazioni medie annuali 600-800 mm; condizioni meteo marine:

#### Descrizione generale dell'area

Assenza di spiaggia, .presenza di scogliere artificiali radenti; distanza tra l'acqua media-bassa e alta (limite acque sicure): 80 m; marea astronomica: 30 - 50 cm. La zona circostante alla spiaggia è costituita da insediamenti urbani



Periodo di riferimento per la classificazione 2018 - 2021

Periodo di monitoraggio: aprile - settembre

Frequenza di monitoraggio mensile

Stagione balneare 30 Aprile - 2 Ottobre

Divieti di balneazione stagione balneare 2021 :

n. 0 per un totale di giorni

Cause Nulla da segnalare

Altri divieti vigenti sugli arenili:

#### Infrastrutture e servizi

No

#### Criticità:

Non esistono fonti di inquinamento che possono incidere sulla qualità dell'acqua di balneazione

#### Informazioni

##### Siti web:

Ministero della Salute [www.portaleacque.salute.gov.it](http://www.portaleacque.salute.gov.it)

Regione Marche <http://www.regione.marche.it/balneazione.aspx>

ARPAM <http://www.arpam.marche.it/index.php/mare/balneazione1>

##### Autorità competenti

Ufficio Ambiente del Comune di Pesaro, telefono 0721/387342; e-mail: [ambiente@comune.pesaro.pu.it](mailto:ambiente@comune.pesaro.pu.it) in subordine (sabato, domenica e festivi nonché fuori dall'orario d'ufficio) Comando di Polizia Locale telefono 0721/387800