

---

COMUNE DI PESARO SERVIZIO PIANIFICAZIONE URBANISTICA E NUOVE OPERE

**PIANO PARTICOLAREGGIATO DI UTILIZZAZIONE DELLE SPIAGGE**  
TRATTO PORTO FOSSO SEJORE - BAIA FLAMINIA

**inquadramento fotografico  
tratto porto fosso sejore**

ambito pfs

---

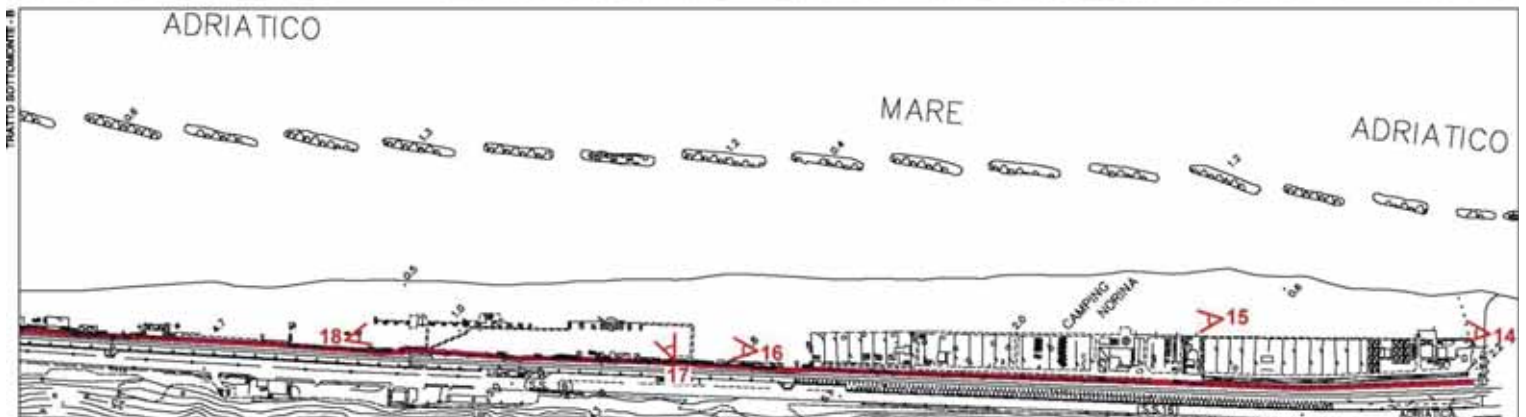
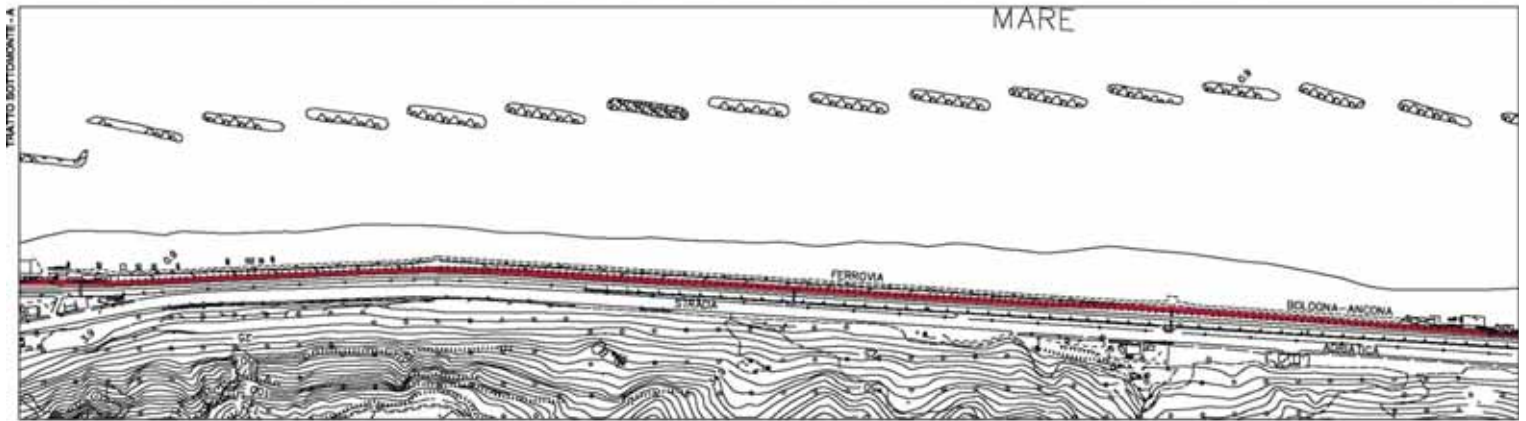
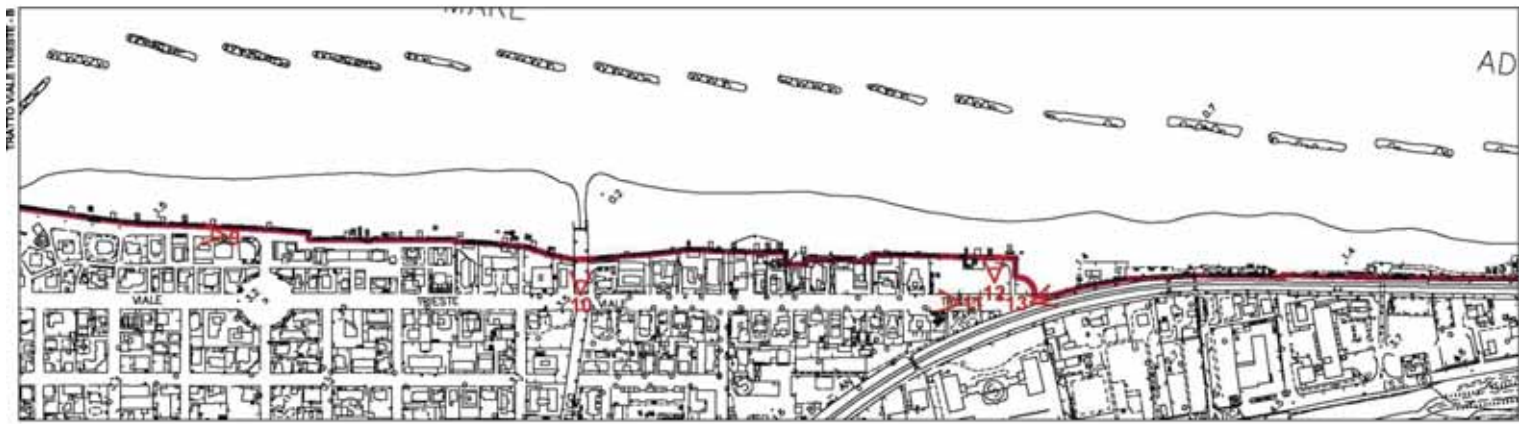
Nardo Goffi, Adamo Lucarini - Servizio Pianificazione Urbanistica e Nuove Opere  
Guglielmo Carnaroli, Silvia Giunta - Servizio Edilizia Privata

giugno 2015

**A22**

elaborato

– PLANIMETRIE CON INDIVIDUAZIONE DEI PUNTI DI SCATTO –



Foto\_01



Foto\_02



Foto\_03



Foto\_04



Foto\_05



Foto\_06



Foto\_07



Foto\_08



Foto\_09



Foto\_10



Foto\_11



Foto\_12





Foto\_13



Foto\_14



Foto\_15



Foto\_16



Foto\_17



Foto\_18

