

BAGNI BERGION N. 31

BAGNI GIUSEPPE N. 30

BAGNI FRANCO N. 29

BAGNI ALFREDO N. 28

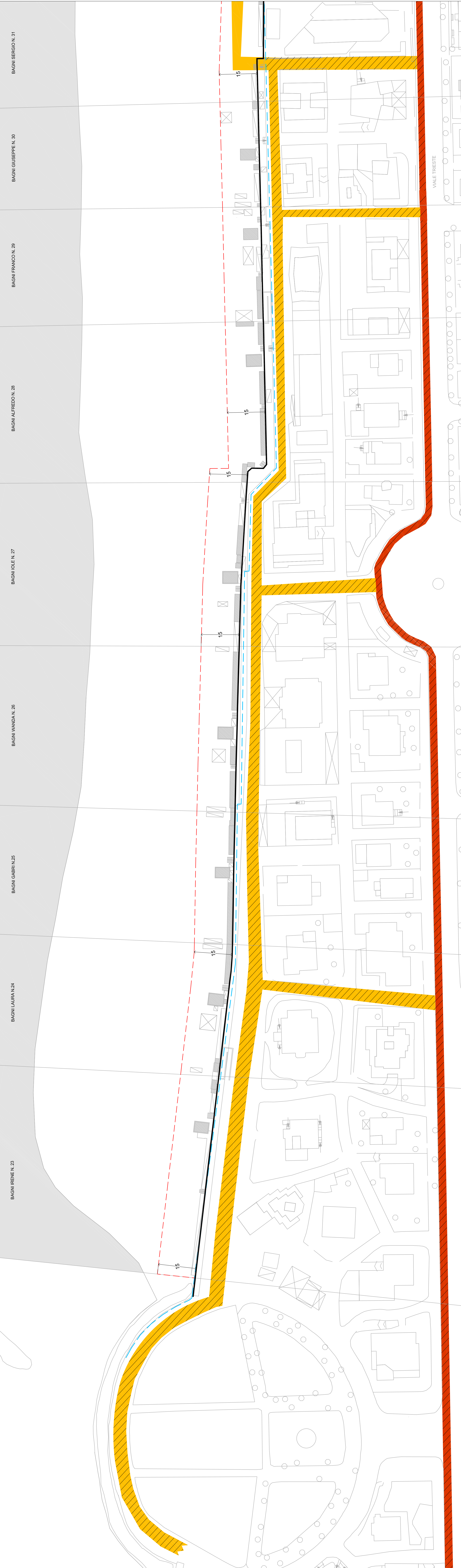
BAGNI IOLE N. 27

BAGNI WANDA N. 26

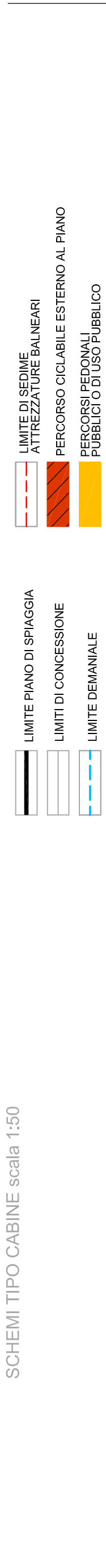
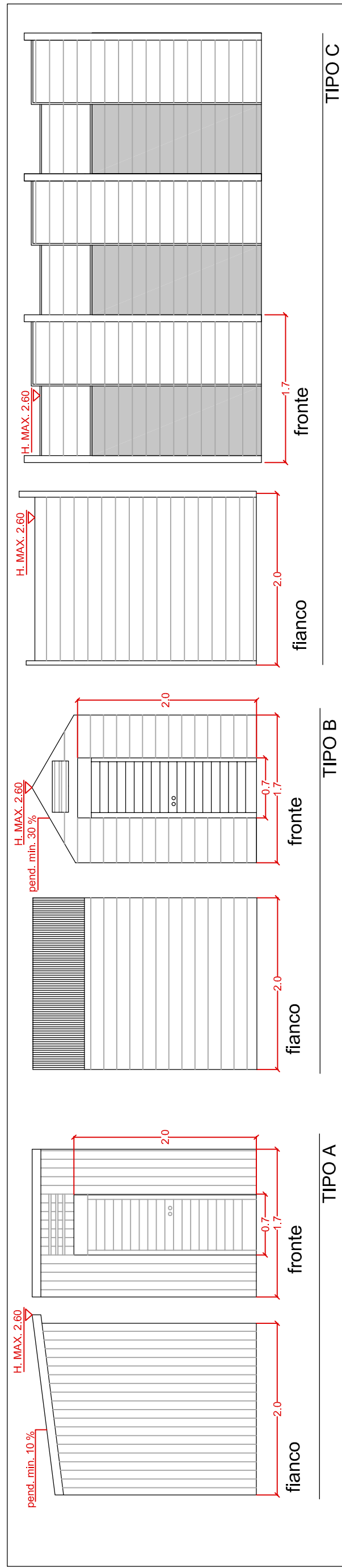
BAGNI GABRIEL N. 25

BAGNI LAURA N. 24

BAGNI IRENE N. 23



VIALE TRIESTE

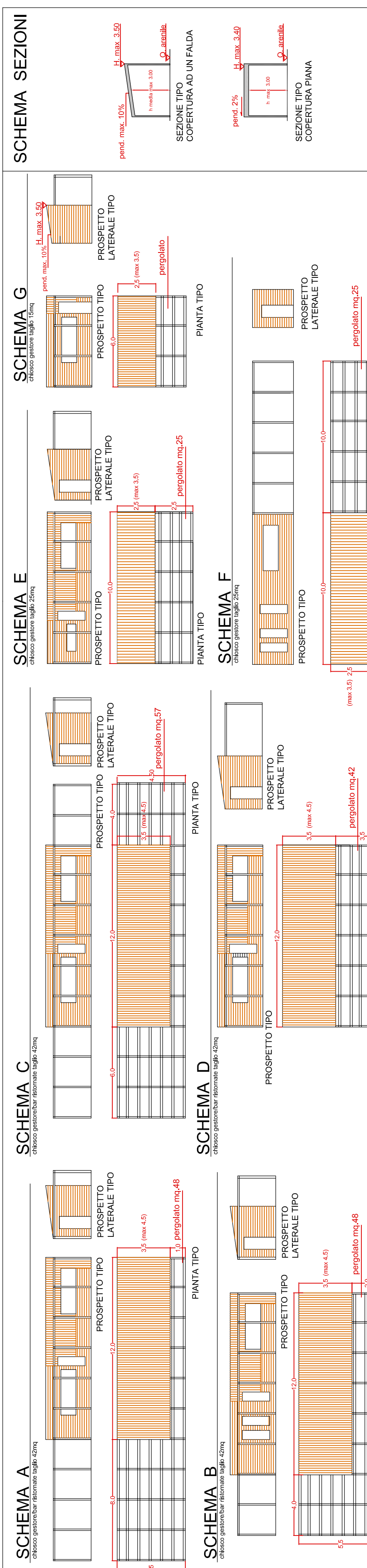
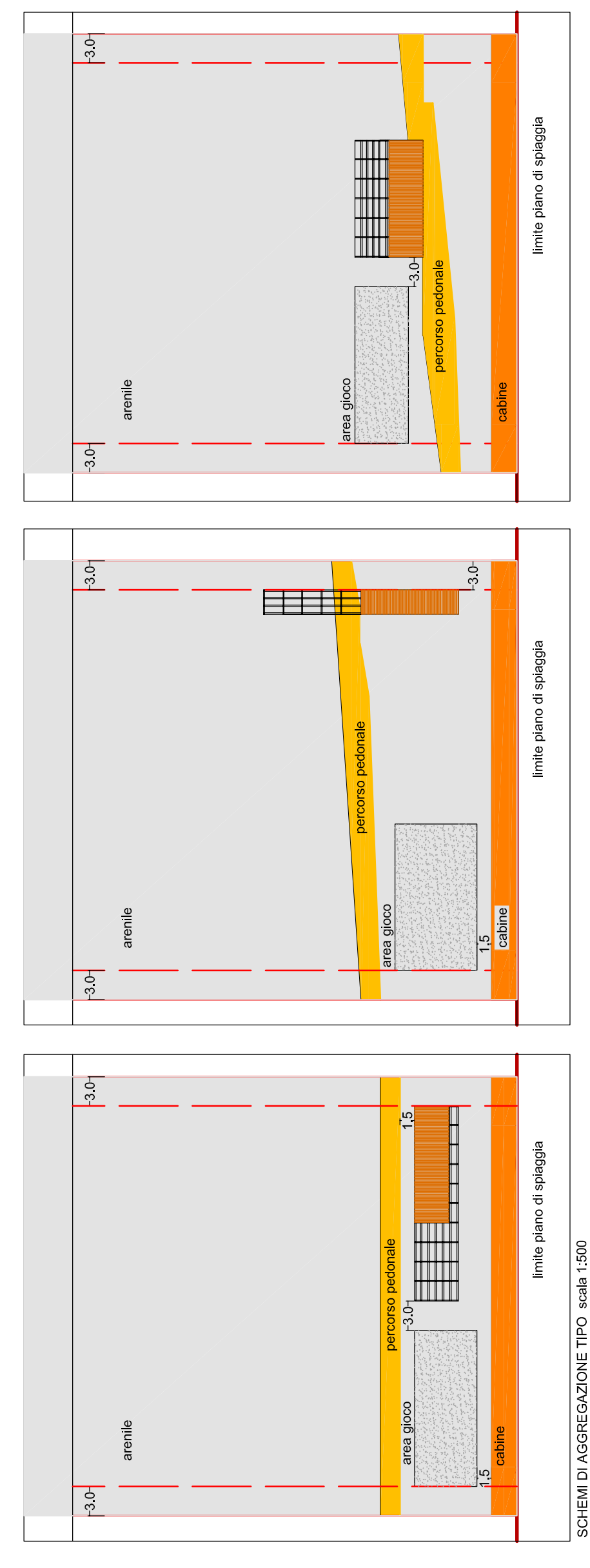


COMUNE DI PESARO SERVIZIO PIANIFICAZIONE URBANISTICA E NUOVE OPERE
PIANO PARTICOLAREGGIATO DI UTILIZZAZIONE DELLE SPIAGGE
 TRATTO PORTO FISSO SEDE - SPA FARMARIA

APPROVAZIONE
 progetto di suolo - spiagge di levante
 schemi tipologici

ambito porto fisso 56920
 zona 1-2-3-4
 scala 1:500
 ottobre 2016

Nuovo Graf. Adamo Lucchini - Servizio Pianificazione Urbanistica e Nuove Opere
 Guglielmo Camaroli, Silvia Giurta - Servizio Edizione Privata



SCHEMI TIPO DI LOCALI GESTIONE E PADIGLIONE scala 1:200