

Area di balneazione: HOTEL CRUISER

Codice punto di monitoraggio: IT011041044010

coordinate: Lon(°):12,914817; Lat(°):43,918291



**Eccellente
qualità dell'acqua di balneazione**

Eccellente
 Buona
 Sufficiente
 Scarsa

Aspetti fisici dell'acqua di balneazione

acqua marina semi confinata da scogliere sommerse; morfologia fondale: sabbioso; pendenza: leggermente degradante; idrologia: corrente stazionaria direzione NW-SE con debole intensità; correnti di forzante dai quadranti NE(I) e SE(II) con venti moderati; climatologia: temperatura media acque marine compresa 20°-24,5°C; temperatura media aria 25-26°C; precipitazioni medie estive 105-285 mm; precipitazioni medie annuali 600-800 mm; condizioni meteo marine:

Descrizione generale dell'area

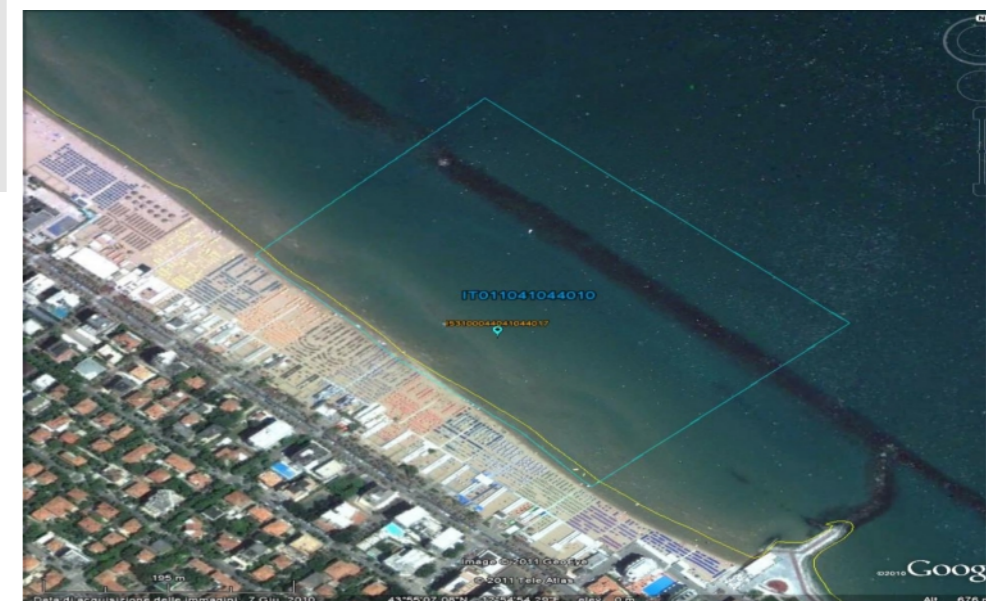
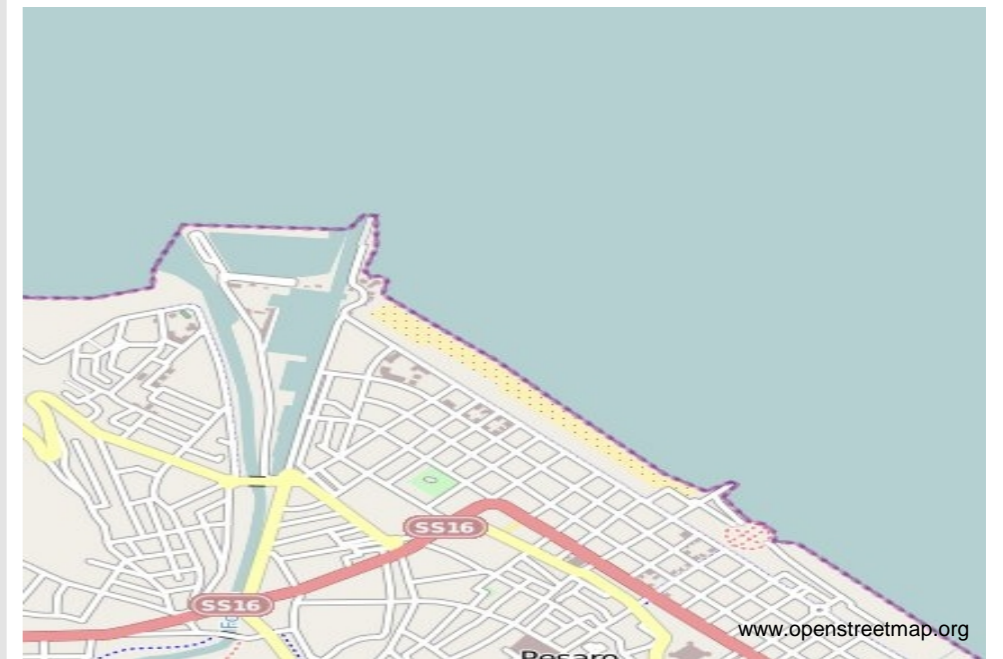
Spiaggia sabbiosa. Spiaggia con sabbia fine di origine quarzosa feldspatica e calcareo selcifero con pendenza media del 3% sia della spiaggia emersa che sommersa protetta da scogliere emerse artificiali; distanza tra l'acqua media-bassa e alta (limite acque sicure): 80 m; marea astronomica: 30 - 50 cm. La zona circostante alla spiaggia è costituita da insediamenti urbani

Infrastrutture e servizi

Spiaggia in concessione; area attrezzata a stabilimento balneare.

Criticità:

Non esistono fonti di inquinamento che possono incidere sulla qualità dell'acqua di balneazione



Periodo di riferimento per la classificazione 2015 - 2018

Periodo di monitoraggio: 1 aprile - 30 settembre

Frequenza di monitoraggio mensile

Stagione balneare 1 maggio - 30 settembre

Divieti di balneazione stagione balneare 2018 :

n. 1 per un totale di giorni 31

Cause Nel 2018 è stato emesso un divieto temporaneo a titolo pr

Altri divieti vigenti sugli arenili:

Informazioni

Siti web:

Ministero della Salute www.portaleacque.salute.gov.it

Regione Marche <http://www.regione.marche.it/balneazione.aspx>

ARPAM <http://www.arpam.marche.it/index.php/mare/balneazione1>

Autorità competenti

Ufficio Ambiente del Comune di Pesaro, telefono 0721/387342; e-mail: ambiente@comune.pesaro.pu.it in subordine (sabato, domenica e festivi nonché fuori dall'orario d'ufficio) Comando di Polizia Locale telefono 0721/387800

Schema informativo alla popolazione ai sensi del D.Lgs. 116/2008 "Gestione della Qualità delle acque di balneazione - Attuazione della direttiva 2006/7/Ce"